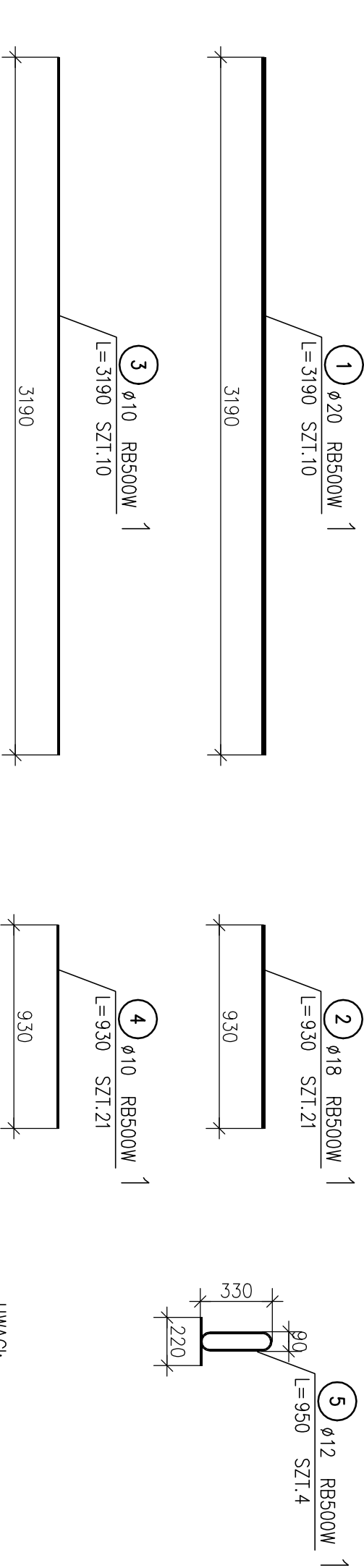
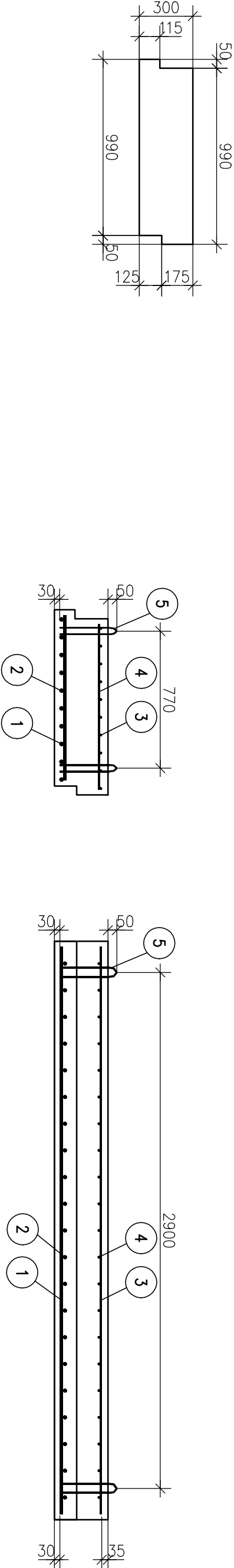
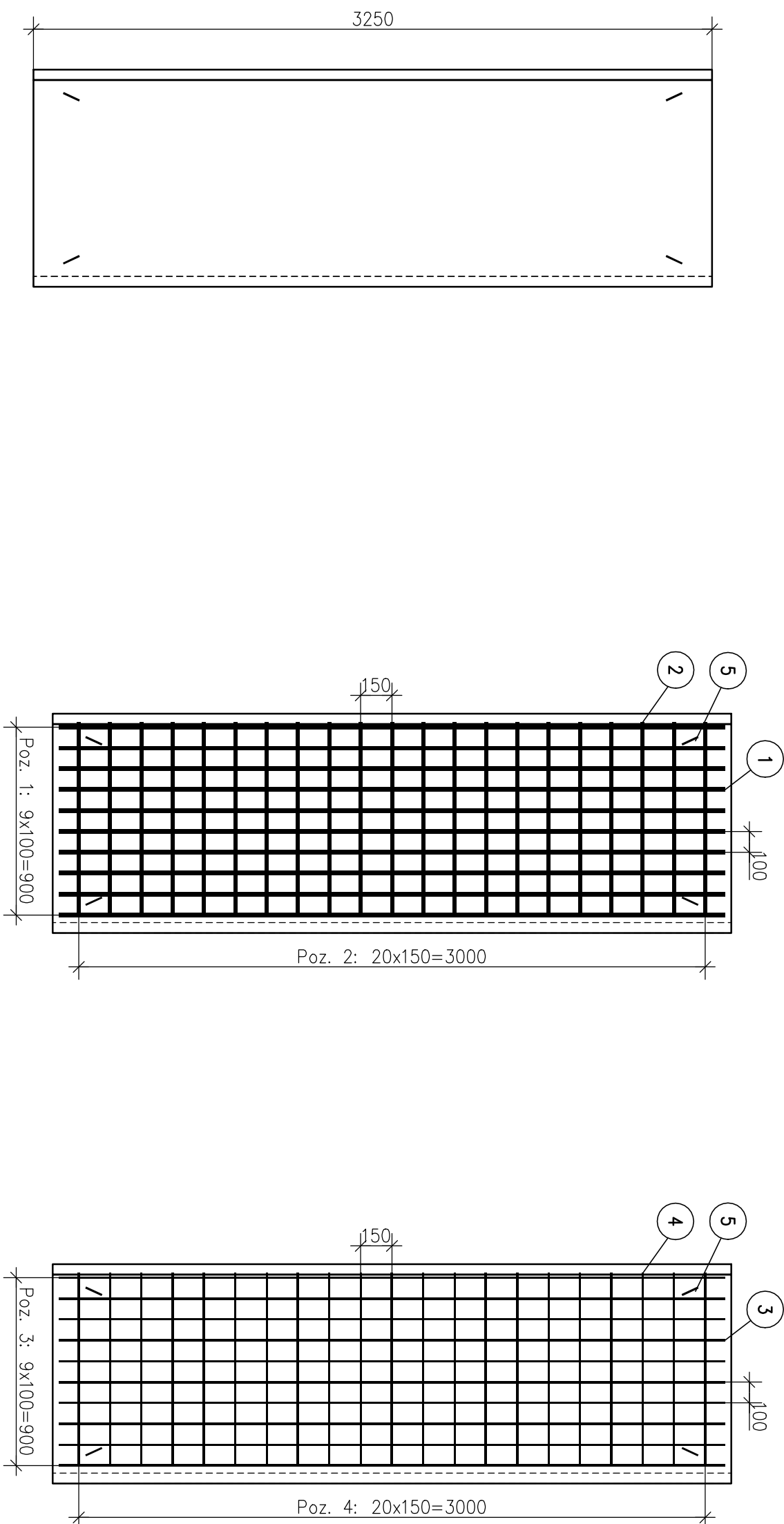


P-1  
Wykonać: 10 szt.



NR PRĘTA	RODZAJ STALI	DŁUGOŚĆ [cm]	LICZBA SZTUK	DŁUGOŚĆ ŁĄCZNA [m]			
				Ø10	Ø12	Ø18	Ø20
1	Ø20 RB500W	319	10				31.9
2	Ø18 RB500W	93	21			19.53	
3	Ø10 RB500W	319	10	31.9			
4	Ø10 RB500W	93	21	19.53			
5	Ø12 RB500W	95	4		3.8		
DŁUGOŚĆ RAZEM [m]				51.43	3.8	19.53	31.9
MASA JEDNOSTKOWA [kg/m]				0.617	0.888	1.998	2.466
MASA [kg]				31.73	3.37	39.02	78.67
MASA OGÓŁEM [kg]				152.79			
WYKONAĆ: x 10				1527.9			

UWAGA : Wszystkie sumaryczne długości prętów podane są w ościach prętów.

### ZESTAWIENIE STALI

- UWAGI:
- Beton konstrukcyjny klasy C30/37.
  - Beton podkładowy klasy C10/12 o grubości 10 cm.
  - Klasa ekspozycji betonu: XA2.
  - Pręty zbrojenia klasy: A-IIIN (RB500).
  - Zabezpieczenie przeciwwilgociowe betonu: – masa asfaltowo–kautuczukowa, np. Dysperbit.
  - Warunki wykonania i odbioru konstrukcji wg: PN–EN–13670: 2011.
  - Klasa wykonania konstrukcji: 3.
  - Klasa tolerancji: 1.

60-166 POZNAŃ, UL. GRUNWALDZKA 332 TEL. 0-61 867 28 25, izoterm@izoterm.poznan.pl				IZOTERM			
PRZEBUDOWA SIECI CIEPLNEJ DN800 POZNAŃ		UL. WARSZAWSKA / UL. PUSTA		Nazwisko		Data Podpis	
Projektował		mgr inż. Jacek Graczyk upr.: WK/P/0056/PWOK/12		10.22			
KOMORA CIEPŁOWNICZA PŁYTY DACHOWE P-1		Zatwierdził		mgr inż. Robert Cieślak upr.: 283/89/PW		10.22	
Skala		1:25		Stadium		Nr rys.	
Projekt wykonawczy						6D	